

CARTE DÉCOUVERTE

BEAUJOLAIS GÉOPARC MONDIAL UNESCO

GÉOPARC
BEAUJOLAIS



trèsBeaujolois



Tant d'histoires à explorer... So many stories to explore...



Inpression : Imprimerie Caledoc. Impression sur papier recyclé - Conception graphique : Dard Bourdhan Sébastien - 2018. Crédits Photos - Cédric Rousseau - Géoport Beaujolais - Espace Pierre Folles - Espace Pierre Folles - Espace Rousseau - Office de Tourisme du Beaujolais - Office de Tourisme du Beaujolais - Office de Tourisme du Beaujolais - Office de Tourisme du Beaujolais - Office de Tourisme du Beaujolais

www.geopark-beaujolais.com

Partez à la découverte des géosites, ces lieux qui révèlent la richesse du Géoparc Beaujolais ! Les patrimoines géologiques, naturels et culturels nous offrent un cadre unique. Restez sur les sentiers et n'emportez rien avec vous sans autorisation. Come and discover our geosites, places that reveal the richness of the Beaujolais Geopark! This geological, natural and cultural heritage is part of the region's wealth and beauty. We ask you to respect the places you visit and to leave them as you found them. Do not take anything and do not remove anything without permission.



Qu'est-ce qu'un Géoparc mondial de l'UNESCO ?

Le label "Géoparc mondial de l'UNESCO" (UNESCO Global Geopark in English) is awarded to territories presenting an international geological heritage of interest. It also promotes a sustainable development project undertaken by the region and all its key players.

Les Géoparc développent des actions de :

- préservation des patrimoines géologiques en lien avec les autres patrimoines du territoire (nature, culturel, immatériel)
- éducation et pédagogie auprès des scolaires, sensibilisation du grand public,
- développement durable du territoire, en particulier dans le secteur du tourisme

En 2024, on compte 213 Géoparc mondiaux UNESCO répartis dans 48 pays, dont 9 Géoparc français (Haute-Provence, Luberon, Massif des Bauges, Chablais, Monts d'Ardeche, Causses du Quercy, Beaujolais, Armorique et Normandie - Maine).

What is a UNESCO Global Geopark?

The "UNESCO Global Geopark" label is awarded to regions of international geological significance. The label is also testament to an ambitious sustainable development project undertaken by the region in question and all its key players.

Geoparks run campaigns with the following objectives:

- preserving and promoting the geological heritage in association with the heritage in the region (natural, cultural and intangible)
- educating and raising awareness among a broader public
- sustainable development of the territory, especially in the tourism sector

In 2024, there are 213 UNESCO Global Geoparks in 48 different countries. There are currently 9 Geoparks in France (Haute-Provence, Luberon, Massif des Bauges, Chablais, Monts d'Ardeche, Causses du Quercy, Beaujolais, Armorique and Normandie - Maine).



Sites géologiques

Geological sites

- 1 Espace Pierre Folles (réouvert. 1^{er} sem. 2025)
- 2 Mont Brouilly
- 3 Carrières de Gloy
- 4 Sentier des Mines de Chessy
- 5 Mont Saint-Rigaud
- 6 Terrasse de Chiroubles
- 7 Tour Bourdon
- 8 Carrière de Lucenay
- 9 Sentier géologique des Monts d'Or
- 10 Géosite des 3 Roches
- 11 Gravière du Pré de Joux
- 12 Orgues rhyolitiques de St-Victor-sur-Rhins
- 13 Mont Tourvèon
- 14 Carrières de Saint-Julien et Blocé (en cours d'aménagement)

Sites naturels

Natural sites

- 15 Lac des Sapins
- 16 Zone humide des Monneries (fermée temporairement)
- 17 Landes de Beaujolais
- 18 Marais de Boistray
- 19 Lône du val de Saône
- 20 Vallon du Sornin
- 21 Crêtes de Remont

Sites culturels et historiques

Cultural, historical or heritage sites

- 22 Bagnols, où la maison naît du sol
- 23 Village médiéval de Ternand
- 24 Balcon du Morgon
- 25 Vieil Anse et Château des Tours
- 26 Circuit des Trésors cachés
- 27 Tour d'Oingt
- 28 Tarare au fil de l'eau (en projet)
- 29 Quartier Déchelette
- 30 Le Vieil Arbrele

Musées et espaces de visite

Museums or visiting centers

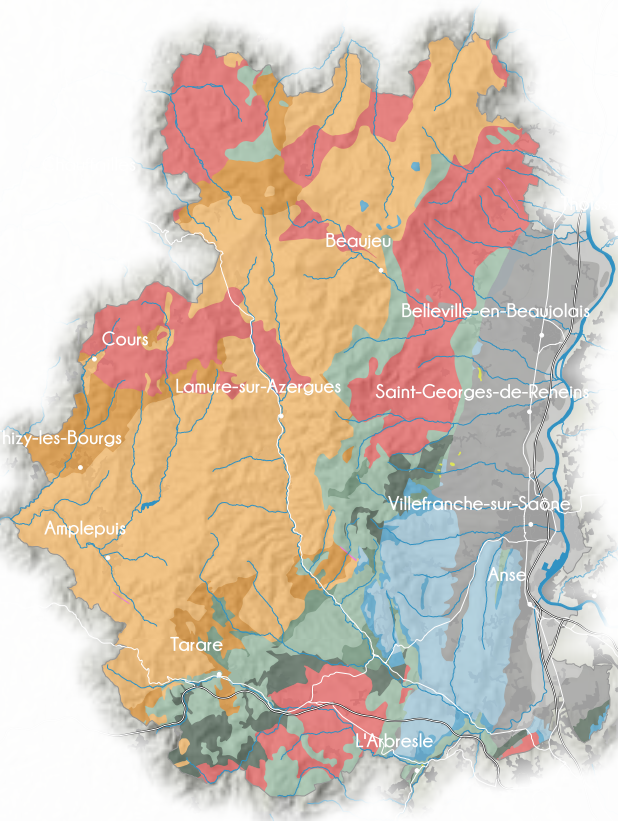
- 26a Sentier géologique du Parc Simone Veil
- 31 Espace Pierre Folles (réouvert. 1^{er} sem. 2025)
- 32 Musée du Prieuré
- 33 Maison du terroir Beaujolais
- 34 Écomusée du Haut Beaujolais (réouvert. 2nd sem. 2025)
- 35 Hameau Dubouef

Lieu d'information touristique

Tourist information

500 millions d'années d'histoire géologique

500 million years of geological history



● Formations superficielles issues de l'érosion des reliefs par les cours d'eau (-65 Ma à auj.)
Superficial formations resulting from erosion and alluvial deposits

● Roches sédimentaires formées au fond des mers chaudes du Jurassique (-250 à -160 Ma)
Sedimentary rocks deposited at the bottom of jurassic seas

● Roches granitiques formées au cœur d'une vaste chaîne de montagnes (-330 à -290 Ma)
Granitic rocks formed at the heart of a vast mountain range

● Roches volcaniques issues d'intenses éruptions et roches sédimentaires créées dans un océan proche (-350 à -325 Ma)
Volcanic rocks from intense eruptions at the edge of an ocean

● Roches métamorphiques provenant des entrailles de la Terre (-500 à -360 Ma)
Metamorphic rocks from the depth of the Earth

Nord

